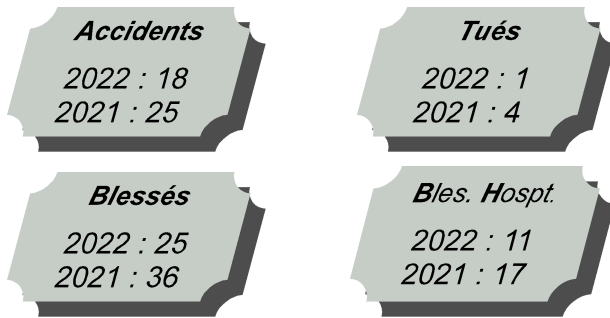




## Accidentalité routière en Loir-et-Cher - Bulletin mensuel

### JUIN - 2022



Données 2021 consolidées – 2022 non consolidées

Baisse de l'ensemble des indicateurs par rapport à juin 2021 et 2019. Avec moins d'accidents graves (mortels et non mortels), ce mois de juin 2022 enregistre une baisse de 35 % de victimes par rapport à juin 2021.

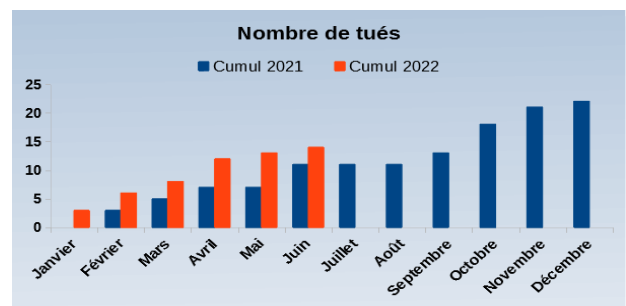
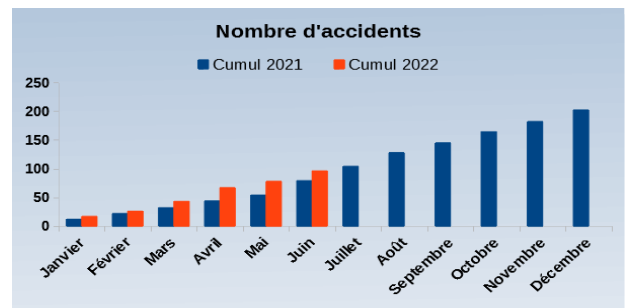
38 usagers ont été impliqués (-29 % par rapport à 2021) dont 9 usagers vulnérables.

Parmi les 15 présumés responsables, 1/3 sont des usagers vulnérables.

Les facteurs les plus fréquemment relevés en tant que première cause de l'accident sont le non-respect du code de la route (priorités, changement de file...) et la conduite sous l'empire de l'alcool.

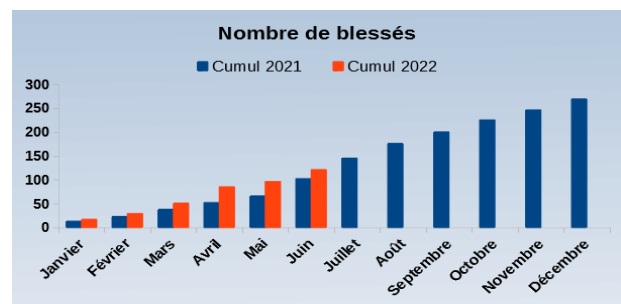
### Cumul de janvier à juin ...

	2021	2022	Ecart 2021 / 2022
<b>Accidents</b>	<b>79</b>	<b>96</b>	<b>+ 17</b>
<b>Tués</b>	<b>11</b>	<b>14</b>	<b>+ 3</b>
<b>Blessés</b>	<b>102</b>	<b>121</b>	<b>+ 19</b>
<b>Bles.Hospit.</b>	<b>50</b>	<b>49</b>	<b>-1</b>



### Accidentalité des 5 dernières années

	Accidents	Acc. Mortels	Tués	Blessés
<b>2021</b>	<b>201</b>	<b>20</b>	<b>22</b>	<b>268</b>
<b>2020</b>	<b>169</b>	<b>20</b>	<b>20</b>	<b>211</b>
<b>2019</b>	<b>255</b>	<b>29</b>	<b>31</b>	<b>357</b>
<b>2018</b>	<b>217</b>	<b>27</b>	<b>30</b>	<b>276</b>
<b>2017</b>	<b>281</b>	<b>31</b>	<b>35</b>	<b>372</b>



## Contrôles Forces de l'ordres Les infractions

Nombre d'infractions	juin 2022	juin 2021	Evolution	
à la vitesse hors CSA	531	630	-15,7%	↘
alcoolémie	77	102	-24,5%	↘
stupéfiants	36	80	-55 %	↘
conduite avec téléphone ou dispositif oreillette	152	124	+22,6 %	↗
règles sur les intersections et priorités	71	85	-16,5 %	↘
de conduite en défaut de permis	45	71	-36,6 %	↘
rétections de permis de conduire	161	191	-15,7 %	↘

## Localisation des accidents graves - cumul 2022

